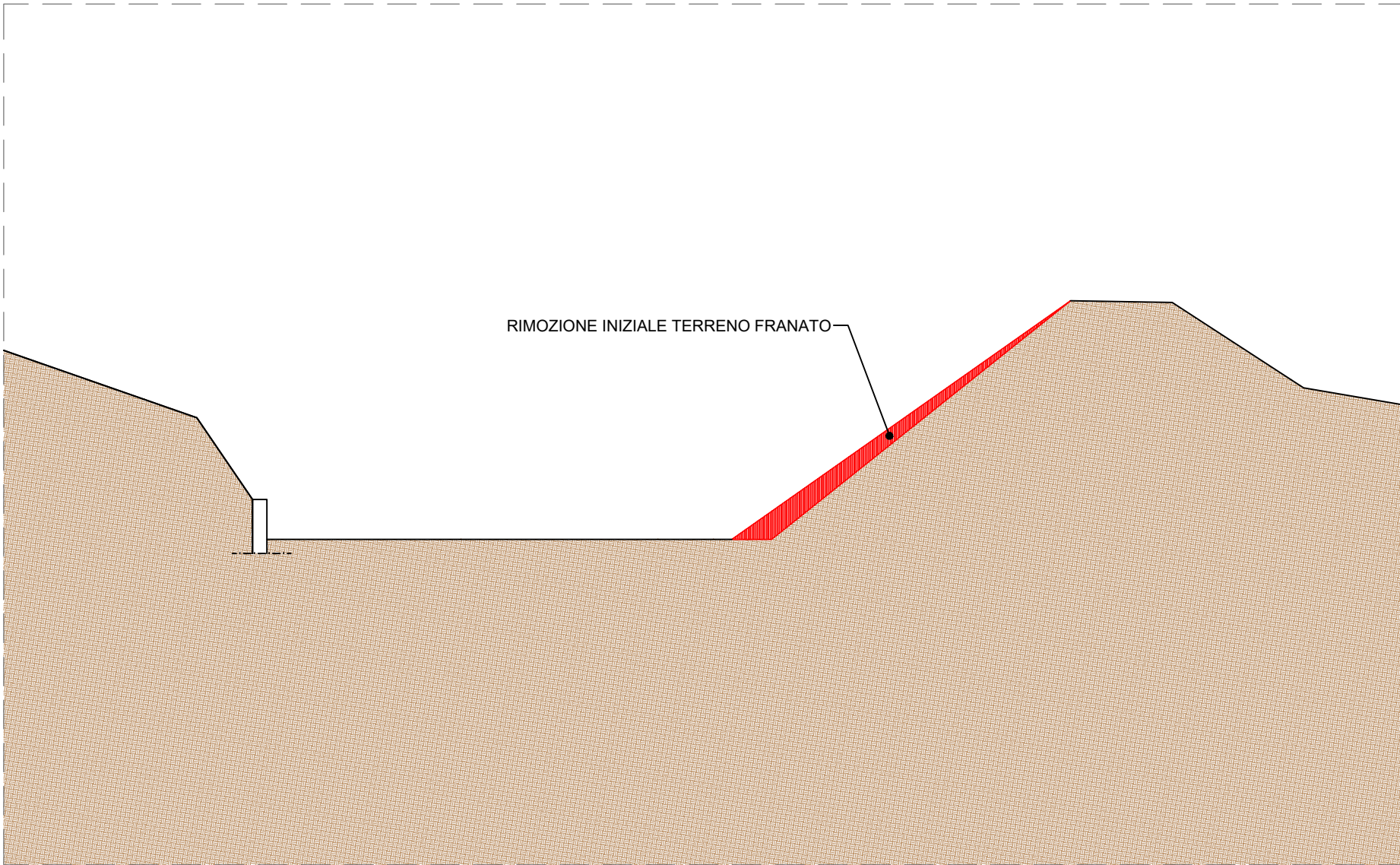
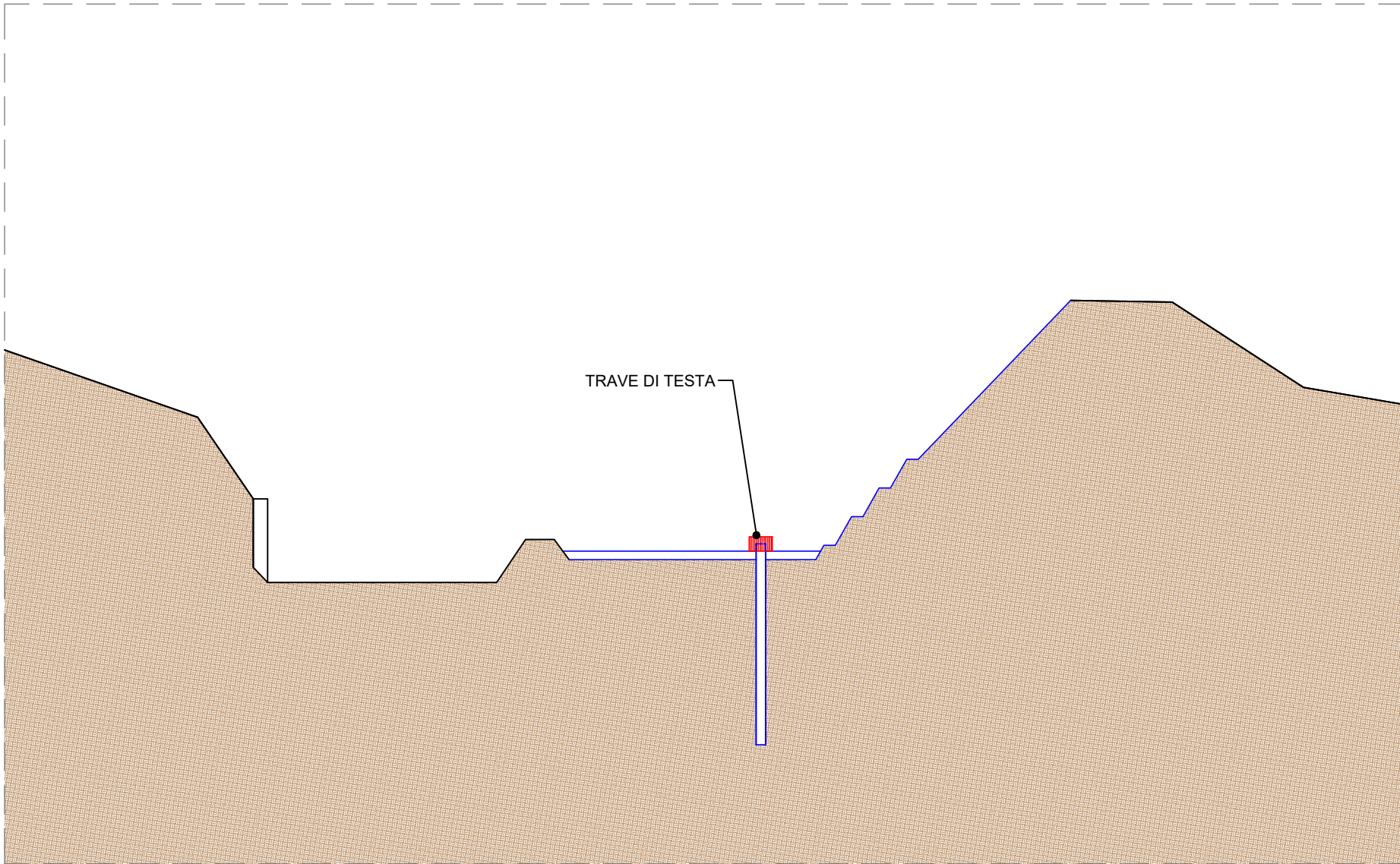


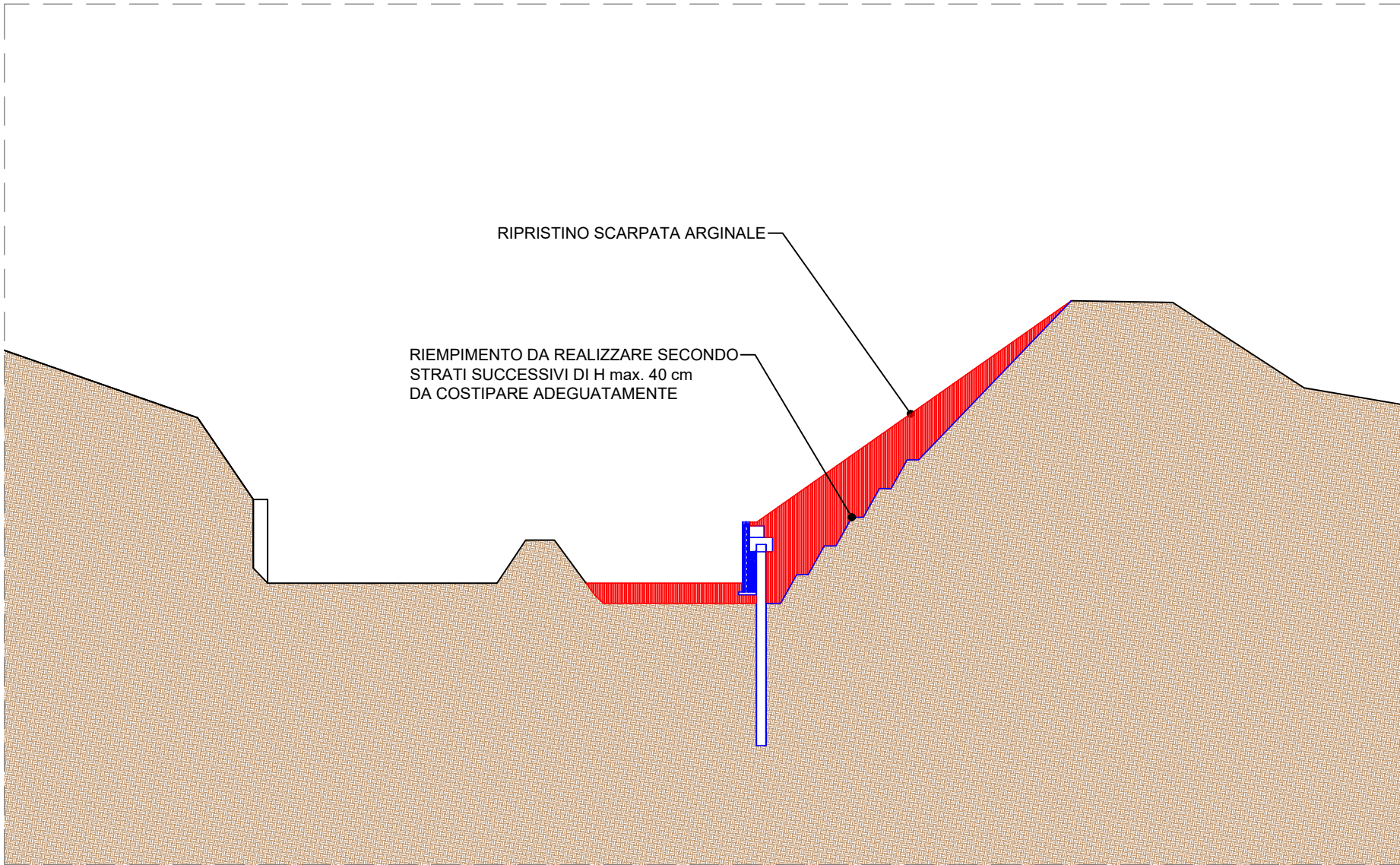
FASE 1: Pulizia area di intervento e rimozione terreno di sponda



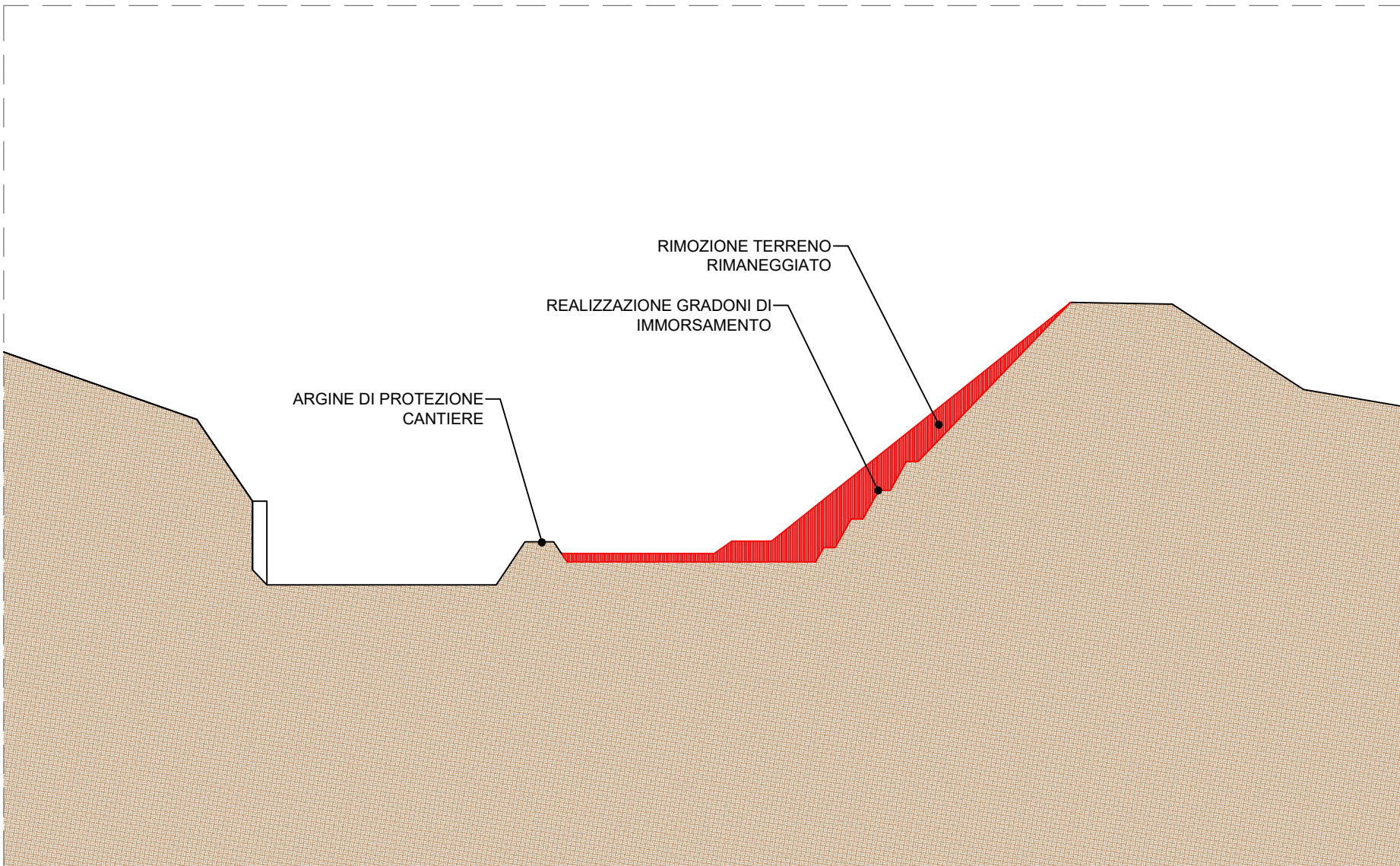
FASE 4: Realizzazione trave di testa



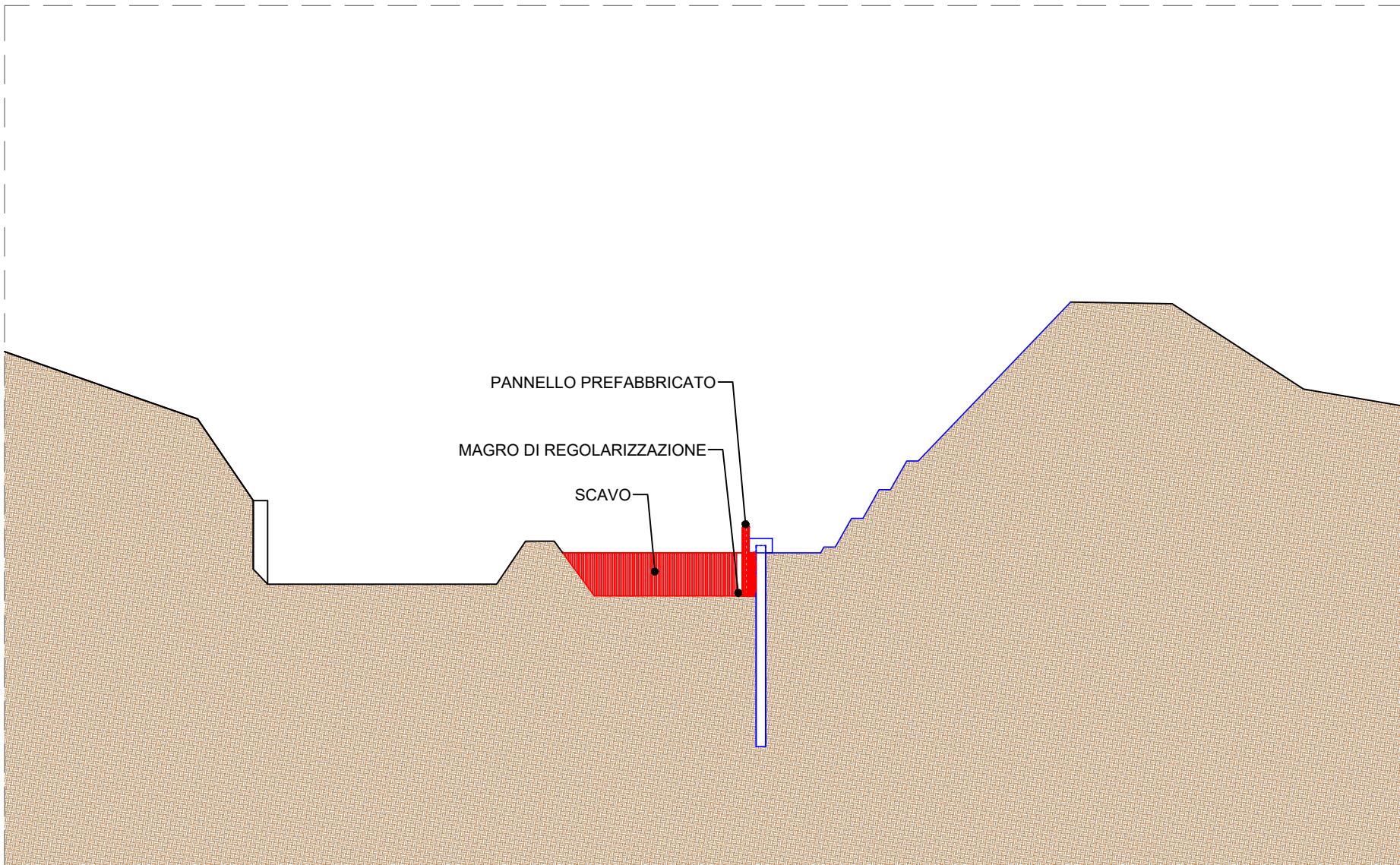
FASE 7: Ripristino scarpata arginale



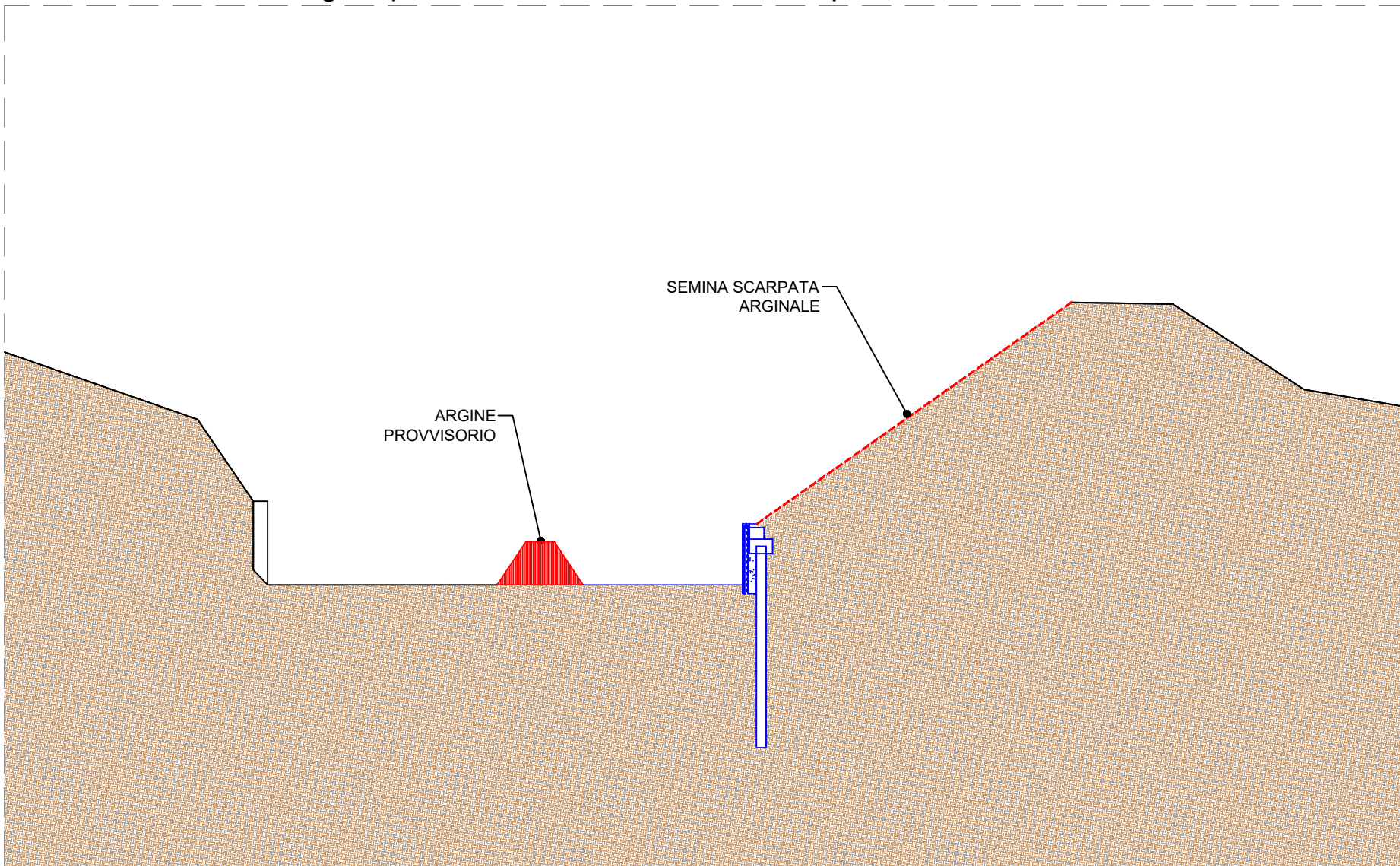
FASE 2: Preparazione piano di lavoro e argine di protezione



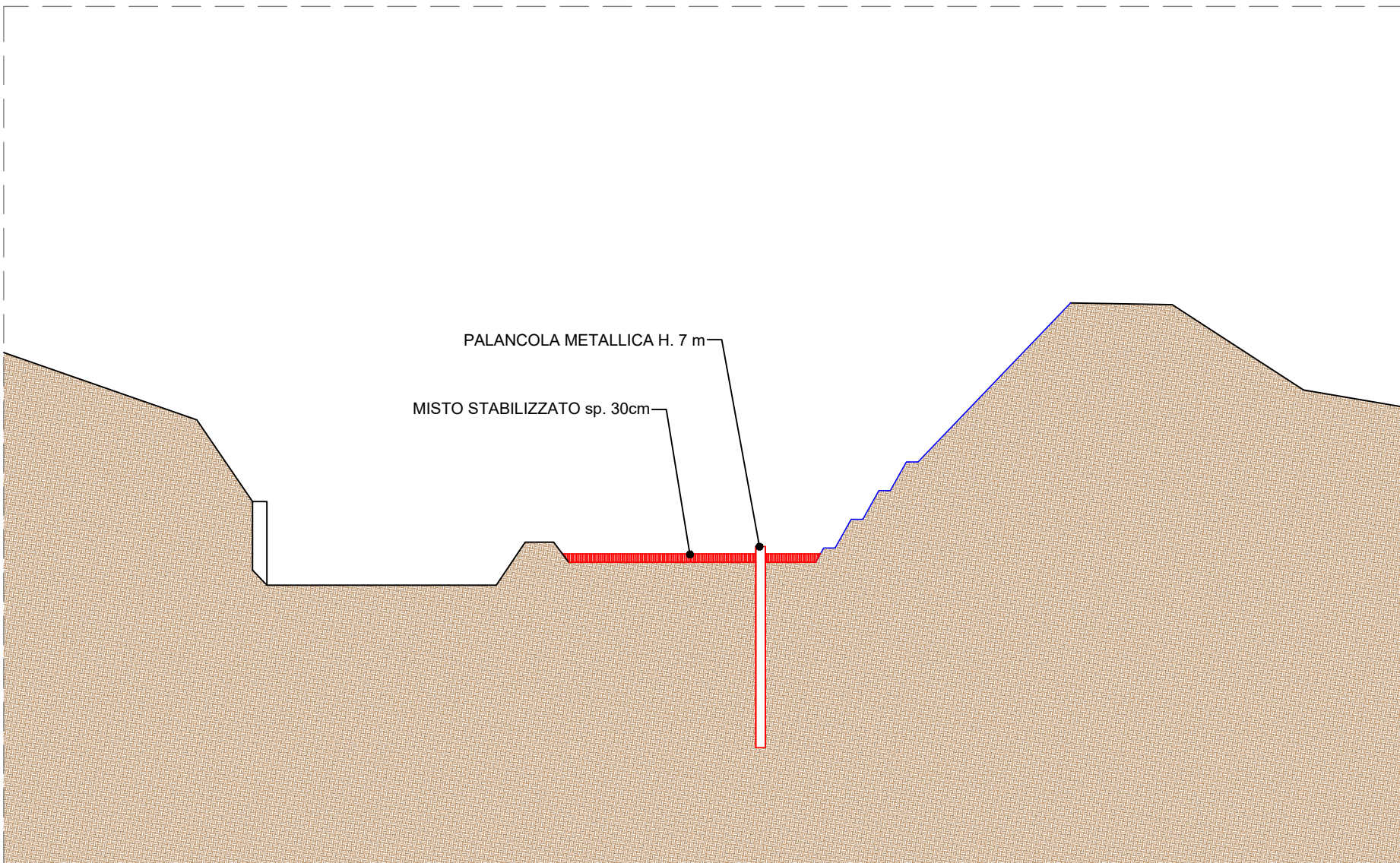
FASE 5: Installazione pannello prefabbricato



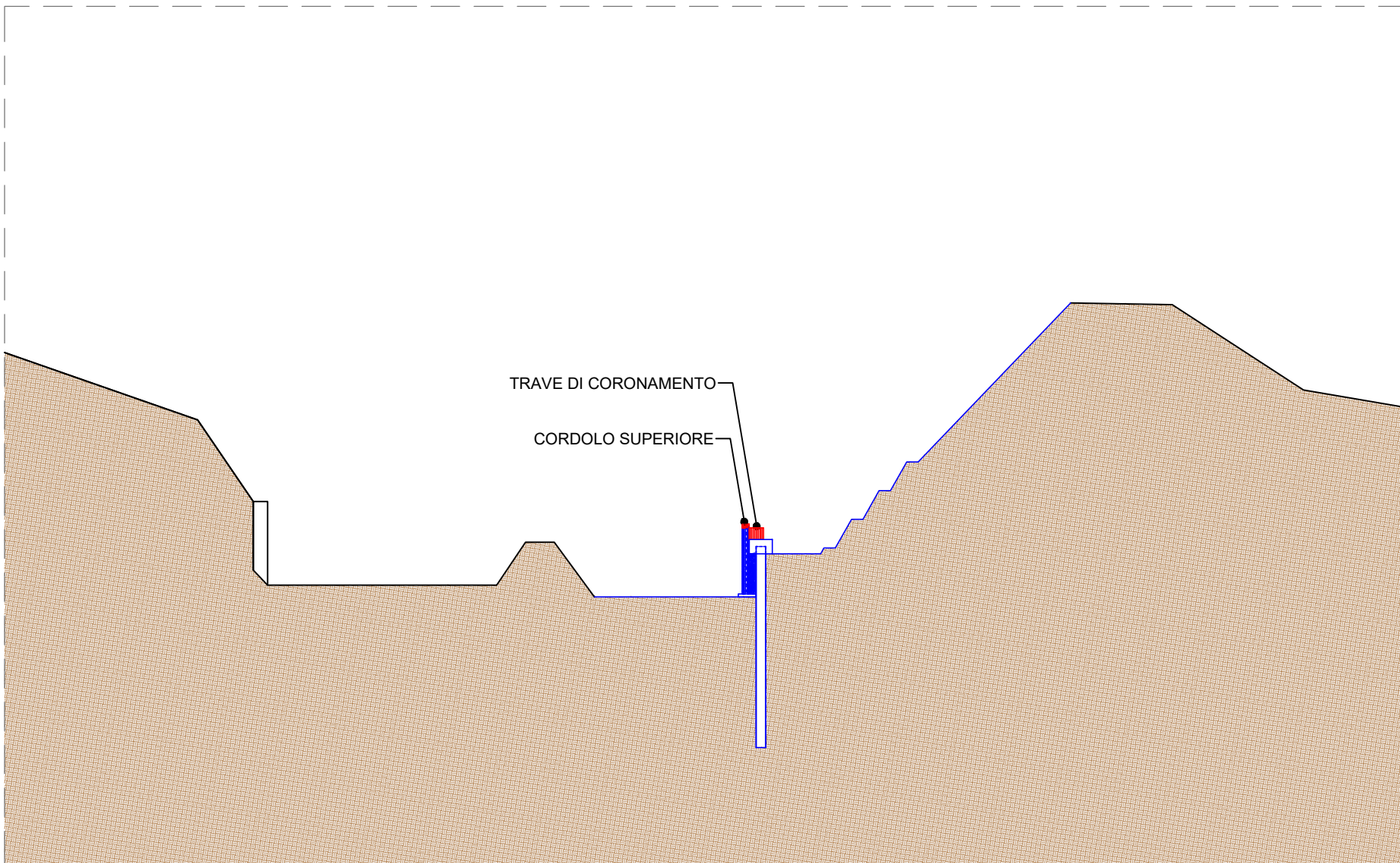
FASE 8: Rimozione argine provvisorio e semina della scarpata



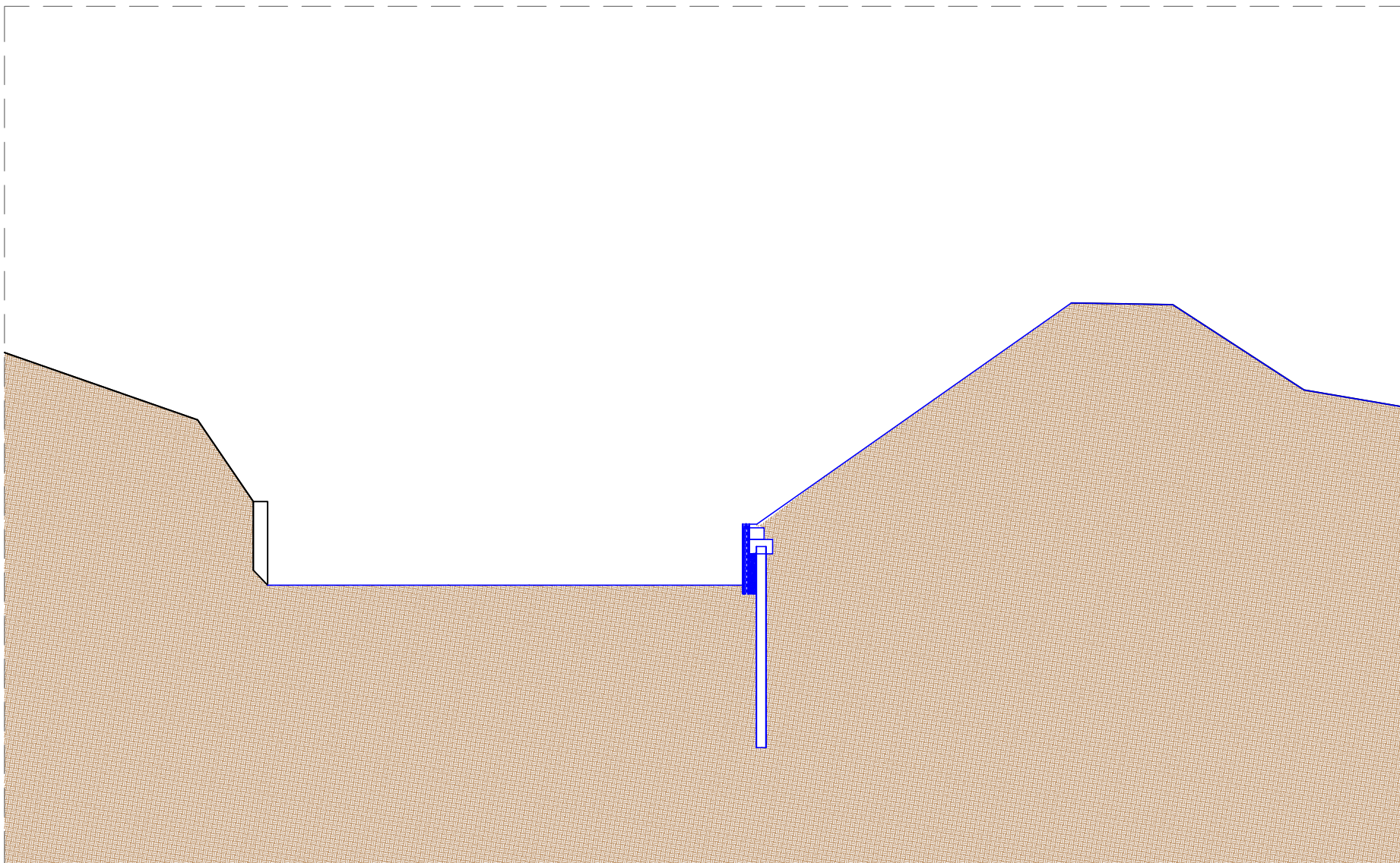
FASE 3: Infissione palancole metalliche




FASE 6: Realizzazione trave di coronamento e cordolo superiore



FASE 9: Situazione finale





AGENZIA INTERREGIONALE PER IL FIUME PO  
UFFICIO OPERATIVO DI MODENA

TORRENTE CROSTOLO  
COMUNI DI CADELBOSCO DI SOPRA

(RE - E - 990) LAVORI DI SOMMA URGENZA PER RIPRESA EROSIONE  
SPONDALE IN DESTRA IDRAULICA DEL TORRENTE CROSTOLO A VALLE  
DELLA CHIAVICA DI VICOZOARO

PROGETTO ESECUTIVO

PROGETTISTA  
Dott. ing. Tiziano Binini

COORDINATORE DELLA SICUREZZA IN FASE  
DI PROGETTAZIONE E DI ESECUZIONE DELL'OPERA  
Dott. ing. Tiziano Binini


RESPONSABILE DEL PROCEDIMENTO  
Dott. ing. Mirella Vergnani

Oggetto: FASI DI INTERVENTO

Tav. 07  
1:100


02 Revisione  
01 Revisione  
00 Emissione

Progetto



Binini Partners S.r.l.  
via Gazzola, 4  
42121 Reggio Emilia  
tel. +39 0522 580 578  
tel. +39 0522 580 586

fax +39 0522 580 557  
e-mail: info@bininipartners.it  
www.bininipartners.it  
C.F. e P.IVA e R.I. 02409160352  
Capitale sociale €100.000 i.v.



Giugno 2019

Al termini delle vigenti leggi sui diritti d'autore, questo documento non potrà essere copiato, riprodotto e divulgato ad altre persone e ditte senza l'autorizzazione del progettista